



KAHMANN & ELLERBROCK

**Innovative Prozesse & Produkte  
für Profis von Profis**



Besuchen  
Sie den  
KE-Webshop  
[www.KE.de](http://www.KE.de)

## **Kompetenzteam Kunststoffe**

Kunststoff-Halbzeuge und Zuschnitte | Fertigteile und Baugruppen

Bearbeitung von Kunststoffen

**kompetent & effizient**

KAHMANN & ELLERBROCK

# Willkommen bei Kahmann & Ellerbrock



Ob Technische Kunststoffe, Hochleistungswerkstoffe, Kunststoffe für die Werbung oder komplette Baugruppen - unser Portfolio ist umfassend. Unsere Kompetenz beruht auf der verlässlichen Zusammenarbeit mit führenden Herstellern, auf fundierten Marktkenntnissen, Innovationsorientierung und bestens ausgebildeten Mitarbeitern. Das umfangreiche Lager, organisiert mit professioneller Logistik, garantiert Ihnen kürzeste Lieferzeiten.

Und wir liefern nicht nur, sondern nehmen Ihnen auch eine Menge bei der Weiterbearbeitung ab: Das spart Zeit und Kosten. Ob Zuschnitt, Halbzeug oder Fertigteil - vertrauen Sie auf unsere Kunststoff-Kompetenz!

## Ihre Vorteile

- Individuelle Fachberatung
- Hohe Lagerverfügbarkeit
- Betreuung durch Spezialisten im Außendienst
- Ausgewählte Qualitätsprodukte
- Unterstützung in Entwicklung und Konstruktion
- Fertigung von Zeichnungsteilen nach Ihren Vorgaben
- Zuschnittsservice - schnell und zuverlässig
- Onlinebestellung auch für Zuschnitte möglich
- 24h-Lieferservice - gesicherte Qualität durch eigenen Fuhrpark

### Team Kunststoffe

Tel.: +49 521 309 933

Fax: +49 521 309 136

E-Mail: [Kunststoffe@KE.de](mailto:Kunststoffe@KE.de)

### Produktgruppenleiter

Michael Sachser

Tel.: +49 521 309 132

E-Mail: [Michael.Sachser@KE.de](mailto:Michael.Sachser@KE.de)

### Leiter Geschäftsbereich

#### Kunststofftechnik

Sascha Heitkamp-Röhlen

Tel.: +49 521 309 108

Mobil: +49 521 309 8108

E-Mail: [Michael.Sachser@KE.de](mailto:Michael.Sachser@KE.de)

## Direkte Durchwahlen zu den Fachberatern

### Technische Kunststoffe und Hochleistungswerkstoffe

Ariana Heitkamp

Tel.: +49 521 309 144

E-Mail: [Ariana.Heitkamp@KE.de](mailto:Ariana.Heitkamp@KE.de)

Dirk Sandow

Tel.: +49 521 309 142

E-Mail: [Dirk.Sandow@KE.de](mailto:Dirk.Sandow@KE.de)

Ilja Boris Buchmann

Tel.: +49 521 309 141

E-Mail: [Boris.Buchmann@KE.de](mailto:Boris.Buchmann@KE.de)

Aileen Küper

Tel.: +49 521 309 139

E-Mail: [Aileen.Kueper@KE.de](mailto:Aileen.Kueper@KE.de)

### Werbekunststoffe

Frank Ellerbeck

Tel.: +49 521 309 138

E-Mail: [Frank.Ellerbeck@KE.de](mailto:Frank.Ellerbeck@KE.de)

Marc Stender

Tel.: +49 521 309 133

E-Mail: [Marc.Stender@KE.de](mailto:Marc.Stender@KE.de)

Timo Günnewig

Tel.: +49 521 309 137

E-Mail: [Timo.Guennewig@KE.de](mailto:Timo.Guennewig@KE.de)

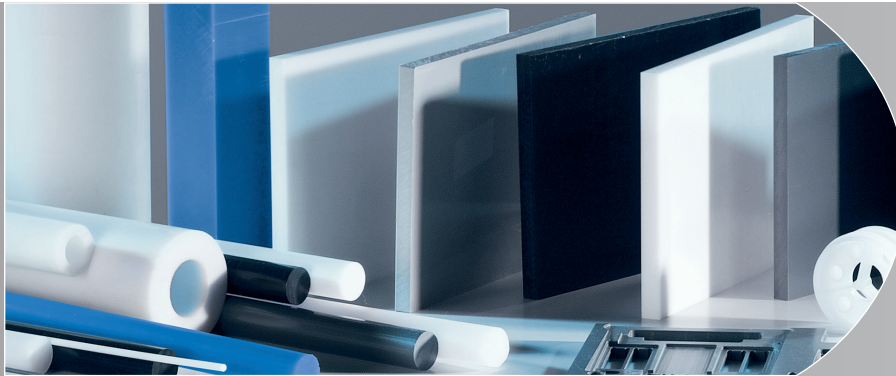
### Außendienst

Hartmut Mewes

Tel.: +49 521 309 135

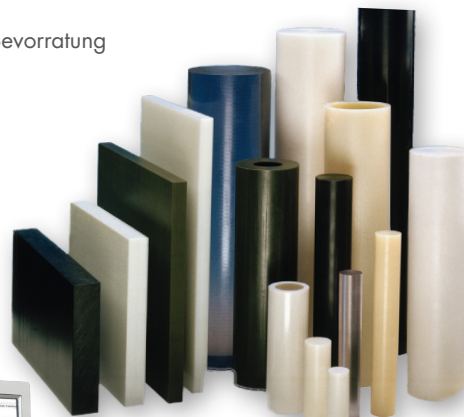
E-Mail: [Hartmut.Mewes@KE.de](mailto:Hartmut.Mewes@KE.de)

# Kunststoff-Halbzeuge und Zuschnitte



Bei uns finden Sie die ganze Palette der Kunststoff-Halbzeuge in Form von Platten, Stäben oder Rohren. Neben Werkkunststoffen und Technischen Kunststoffen gehören modernste Hochleistungskunststoffe zu unserem Sortiment. Unser Service umfasst neben der anwendungstechnischen Beratung selbstverständlich auch das komplette Bearbeitungsprogramm vom Zuschnitt bis zum Fertigteil. Wir setzen auf hochwertige Qualitäten und namhafte Lieferanten - setzen Sie auf uns! Nutzen Sie den Online-Kunststoffkonfigurator oder lassen Sie sich persönlich von unseren Spezialisten beraten; sie kommen gerne auch zu Ihnen. Unser automatisiertes Logistikzentrum und der 24-Stunden-Lieferservice garantieren Ihnen die schnellstmögliche Umsetzung Ihrer Aufträge.

- Zuschnitt-Service
- 24-Stunden-Lieferservice
- Online-Zuschnittkonfigurator
- Werkstoffberatung durch unsere Spezialistenteam - auch im Außendienst
- Hohe Verfügbarkeit durch umfangreiche Bevorratung im Kunststoff-Logistikzentrum

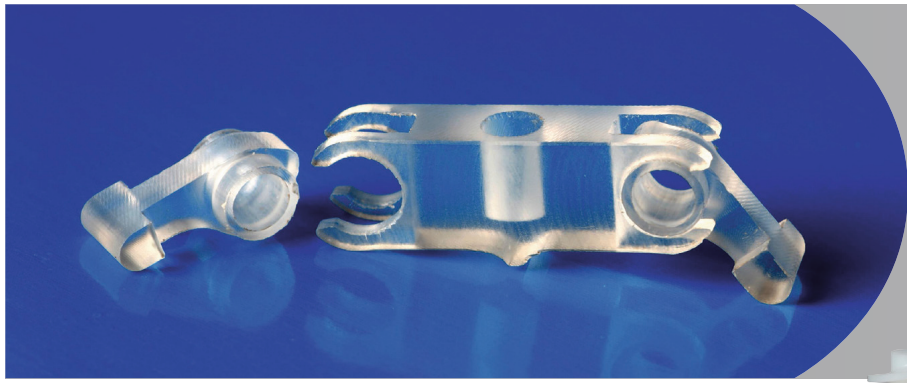


Zuschnitte einfach im KE-Webshop online bestellen

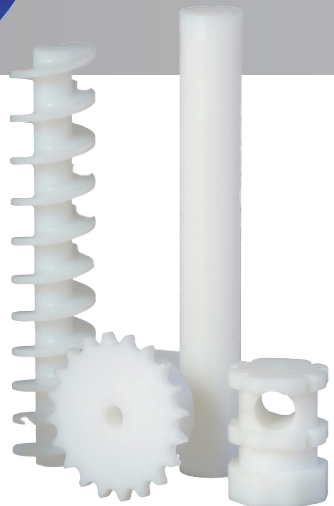




# Fertigteile und Baugruppen aus technischen Kunststoffen



Nach Ihren Vorgaben liefern wir maßgenaue Kunststoff-Fertigteile gemäß Zeichnung oder Muster. Wir verstehen uns als Ihr Partner von der Werkstoffberatung bis zur Entwicklung und Konstruktion. Dazu gehören die spanabhebende Bearbeitung (Drehen, Bohren, Fräsen, Hobeln, Polieren), das Umformen (Biegen, Abkanten, Tiefziehen), Form- und Spritzguss, Stanzen, Kleben und die Baugruppenmontage. Die bestmögliche Qualität wird gesichert durch unsere Zertifizierung gem. DIN ISO 9001. Wir arbeiten branchenübergreifend für die produzierende Industrie, Automotive, Maschinenbau bis hin zu Lebensmittelindustrie und Fahrzeugbau. Seien Sie neugierig auf unsere Lösungsvorschläge.

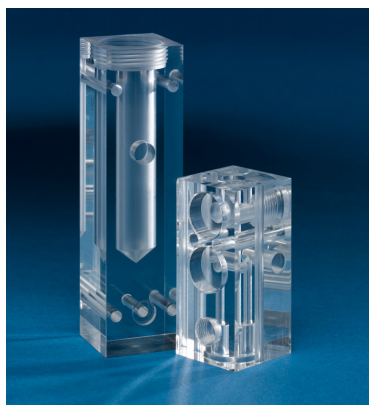
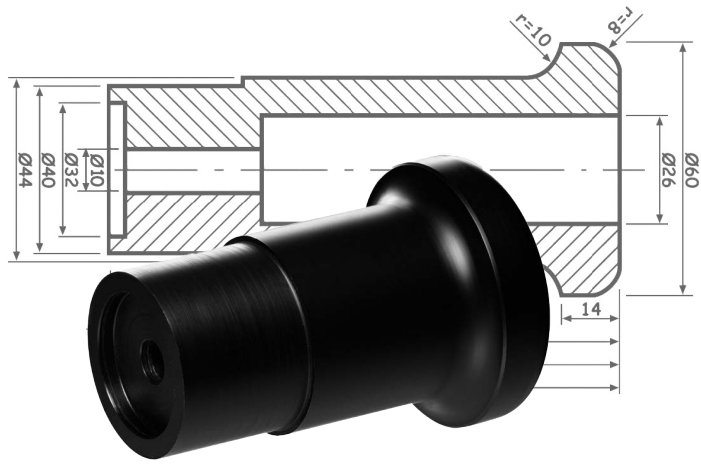
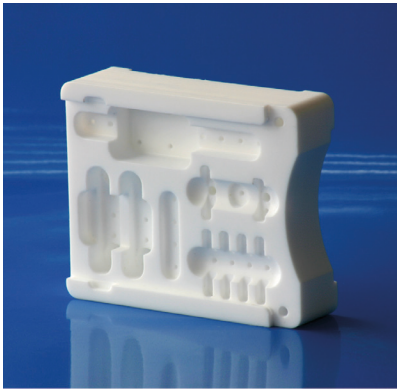


## Service:

- Baugruppenfertigung
- Maschinenbau- und Ersatzteile
- Einzel- und Serienteilfertigung
- Sonderqualitäten (z.B. lebensmittelunbedenklich, selbstschmierend)

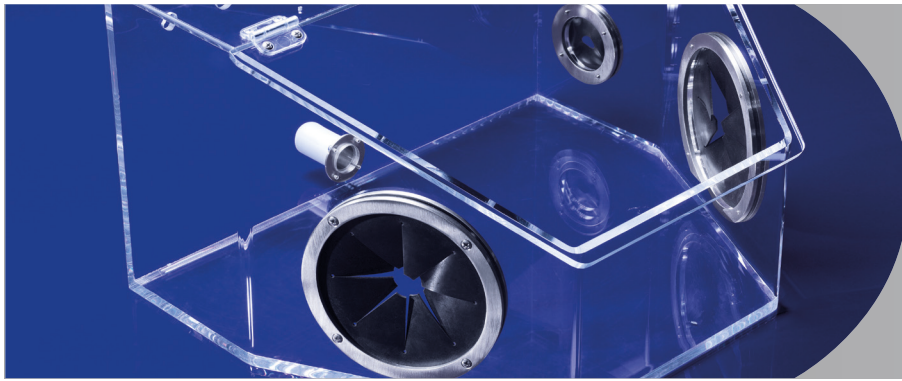
## Beispiele:

- CNC-Frästeile
- CNC-Drehteile
- Spritzgussteile
- Tiefziehteile





# Bearbeiten von Kunststoffen



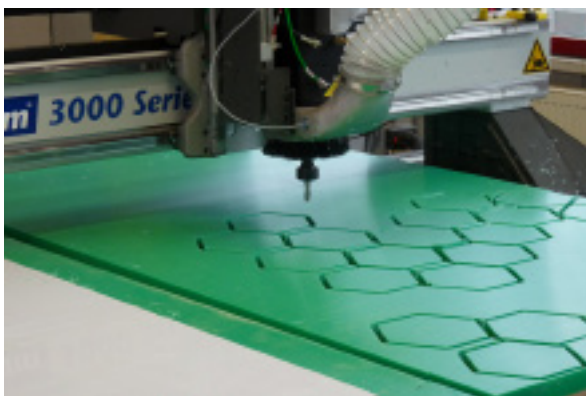
Transparente Kunststoffe gehören zu den technologisch interessantesten Werkstoffen überhaupt. Richtig bearbeitet, bieten Acrylglas und verwandte Materialien eine Fülle von Anwendungsmöglichkeiten: Neben der hohen Lichtdurchlässigkeit, dem geringen Gewicht und der Witterungsbeständigkeit zählt hierbei nicht zuletzt die Optik. Ob es um bruchfeste Maschinenverkleidungen, Sichtfenster, dekorative Teile oder um Material für Print- und Lichtwerbung geht: Liefern Sie uns einfach eine Zeichnung, ein Muster oder Ihre Skizze. Wir polieren, verkleben und verschrauben nach Bedarf und erledigen für Sie das Warmabkanten bis zu einer Länge von 3000 mm.

## Service:

- Sonderqualitäten (z.B. kratzfest, UV-beständig)
- Abkanten
- Verkleben und Verschrauben
- Kanten polieren
- Zusammenarbeit mit Konstruktion/ Entwicklung
- CNC-Fertigung nach Zeichnung, Muster oder Skizze

## Beispiele:

- Alle thermoplastisch verformbaren Kunststoffe
- Individuelle Formen und Lösungen
- Maschinenhauben, Schutzeinrichtungen
- Komplexe Bauteile
- Vorkonfektionierte Teile für Print- und Lichtwerbung
- Dekorative Einzelteile oder Möbel





**KAHMANN & ELLERBROCK**  
Technischer Großhandel

Am Niedermeyers Feld 3 – 33719 Bielefeld  
Tel.: 0521-309-0 – Fax: 0521-309-200  
E-Mail: [info@KE.de](mailto:info@KE.de) – [www.KE.de](http://www.KE.de)



**PLASCHNA & Co**  
Technischer Großhandel

Gewerbeparkstraße 22 – 03099 Kolkwitz  
Tel.: 0355-78069-0 – Fax: 0355-78069-111  
E-Mail: [plaschna@plaschna.de](mailto:plaschna@plaschna.de) – [www.plaschna.de](http://www.plaschna.de)